

2024年6月

投信概況（2024年5月）

資産運用研究所
鈴木 高信

本稿では、ETFを除く公募の追加型株式投資信託について資金動向をまとめた。図表1に純資産総額と純流出入額の直近1年間の推移、図表2に当月（2024年5月）の日興大分類別資金動向、図表3aに日興大分類別の純資産総額シェア、図表3bに当月の日興大分類別純流出入額を示す。

なお、本稿で示す純流出入額のうち、当月分は当社の推計値、その他の月は投資信託協会の公表値を使用した。

～純流入額は5カ月連続で1兆円超え～

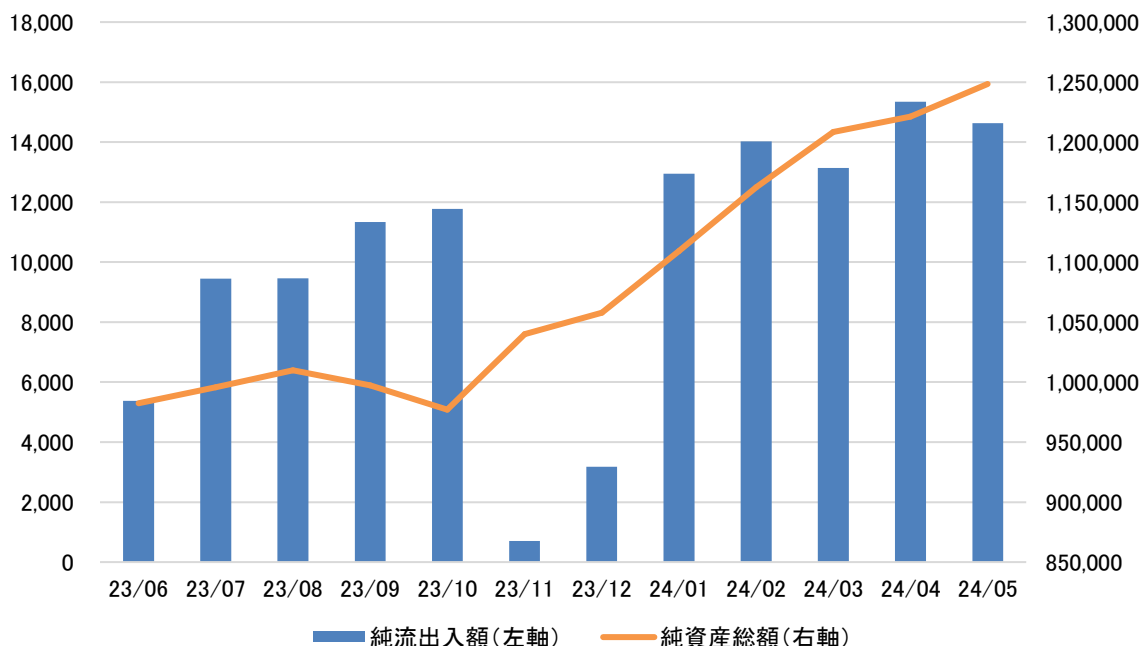
当月の株式市場は、国内ではTOPIXが月末にかけて上昇し、国外ではNYダウが一時40,000ドルを超えるなど依然として株高の状況が続いている。こうした中、当月のファンド全体の純資産総額は、前月から2.7兆円増加し、過去最高の124兆8,354億円であった。また純流出入額は1兆4,628億円の純流入と2023年6月以降12カ月連続のプラスとなり、純流入額は2024年初から5カ月連続で1兆円を超えた。

資金動向を日興大分類別¹に見ると、「グローバル株式（ヘッジなし）」がファンド全体の純資産総額の増加に最も寄与した。「グローバル株式（ヘッジなし）」の純資産総額は、純流入と堅調なマーケットの影響から2兆2,917億円増の62兆3,903億円となり、全体に占める純資産総額のシェアは50.0%と半数に達した。また「国内株式」についても2,665億円増の15兆5,668億円となった。なお、増加率で見ると「コモディティ」が前月より+4.16%（330億円増）となり、3カ月続けて日興大分類の中で最も高い増加率であった。

純流出入額では、「グローバル株式（ヘッジなし）」が47カ月連続の純流入となり、当月は1兆2,275億円の純流入であった。インデックスファンドは、新NISA対象ファンドである「eMAXIS Slim 全世界株式（オール・カントリー）」（+2,014億円）や「eMAXIS Slim 米国株式（S&P500）」（+1,612億円）の純流入が大きく寄与し、7,871億円の純流入であった。また、アクティブファンドは、前月同様、北米（+1,865億円）とインド（+1,755億円）がけん引役となったが一方で、「グローバル株式（フルヘッジ）」は、724億円の純流出と2023年2月以降、16カ月連続でマイナスとなり、引き続き為替ヘッジの有無で明暗が分かれている。

¹ 日興リサーチセンターが独自に定めたファンド分類のこと。すべての国内籍追加型株式投資信託を対象とし、目論見書の記載事項をベースに、投資対象、投資地域、運用方針、投資手法に着目して分類を行っている。巻末 appendix の URL 参照。

図表 1 純資産総額と純流出入額の直近 1 年間の推移（月末基準、億円）



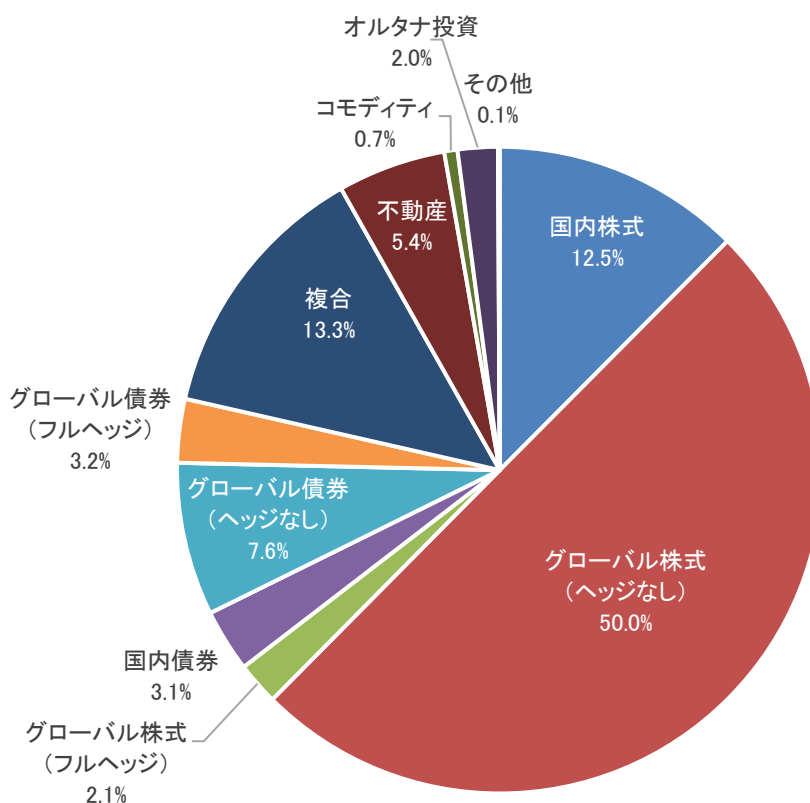
(出所) 投資信託協会より日興リサーチセンター作成

図表 2 当月の日興大分類別資金動向（億円）

| 日興大分類 | 純資産総額 | | | | 純流出入額 24/05 |
|----------------|-----------|-----------|--------|--------|----------------|
| | 24/04末 | 24/05末 | 増減額 | 増減率 | |
| 国内株式 | 153,003 | 155,668 | 2,665 | 1.74% | 1,476 |
| グローバル株式(ヘッジなし) | 600,986 | 623,903 | 22,917 | 3.81% | 12,275 |
| グローバル株式(フルヘッジ) | 27,015 | 26,672 | -343 | -1.27% | -724 |
| 国内債券 | 39,481 | 39,063 | -418 | -1.06% | 51 |
| グローバル債券(ヘッジなし) | 94,215 | 95,495 | 1,280 | 1.36% | 727 |
| グローバル債券(フルヘッジ) | 39,584 | 39,742 | 158 | 0.40% | 270 |
| 複合 | 164,546 | 165,690 | 1,144 | 0.70% | 808 |
| 不動産 | 68,514 | 67,689 | -826 | -1.21% | -243 |
| コモディティ | 7,934 | 8,264 | 330 | 4.16% | 268 |
| オルタナ投資 | 24,901 | 25,046 | 145 | 0.58% | -277 |
| その他 | 1,125 | 1,122 | -3 | -0.28% | -2 |
| 合計 | 1,221,305 | 1,248,354 | 27,049 | 2.21% | 14,628 |

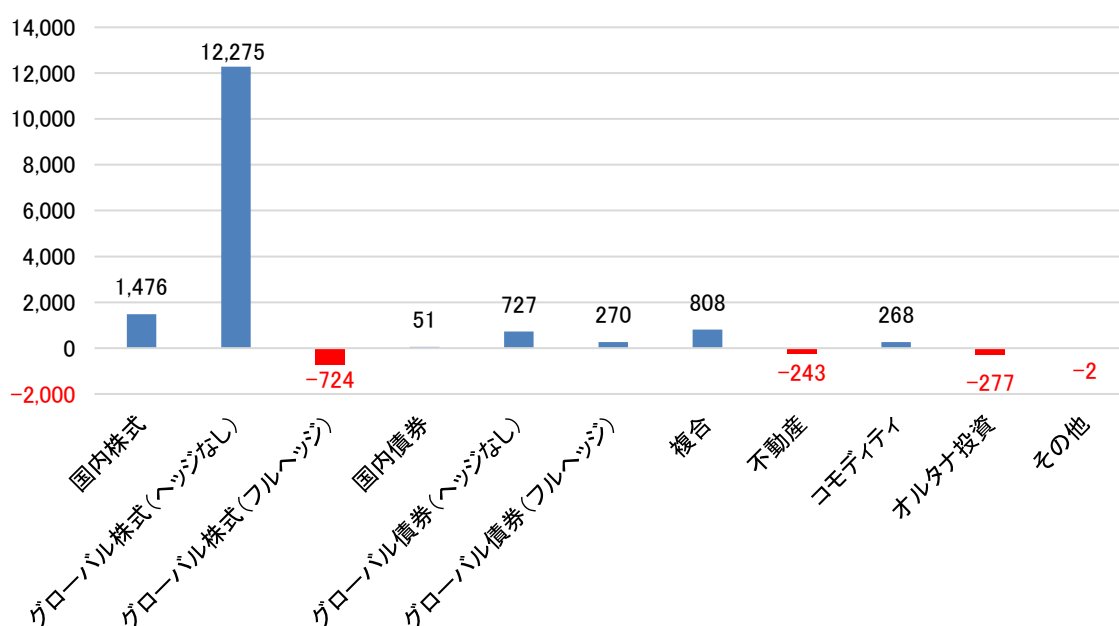
(出所) 投資信託協会より日興リサーチセンター作成

図表 3a 日興大分類別の純資産総額シェア（当月末基準）



(出所) 投資信託協会より日興リサーチセンター作成

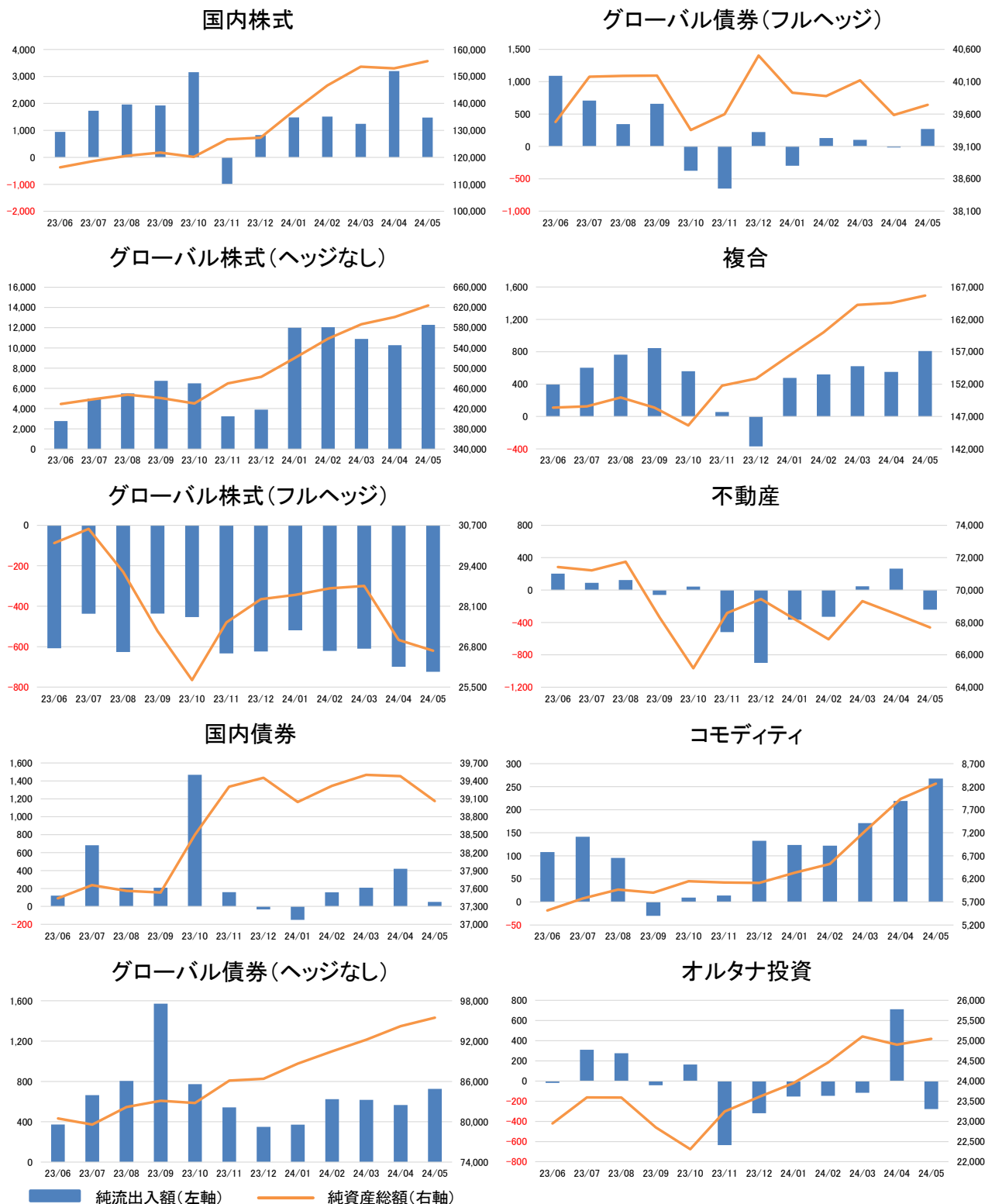
図表 3b 当月の日興大分類別純流出入額（億円）



(出所) 投資信託協会より日興リサーチセンター作成

Appendix

図表 I 日興大分類別の純資産総額と純流出入額の直近 1 年間の推移 (月末基準、億円)



(出所) 投資信託協会より日興リサーチセンター作成

図表Ⅱ 当月の資金流入ランキング 10

| No. | ファンド名 | 運用会社 | 純資産総額 (億円) | 純流入額 (億円) | NISA | |
|-----|--|-----------|---------------|--------------|------|----|
| | | | | | つみたて | 成長 |
| 1 | eMAXIS Slim 全世界株式(オール・カントリー) | 三菱UFJアセット | 34,300 | 2,014 | ○ | ○ |
| 2 | eMAXIS Slim 米国株式(S&P500) | 三菱UFJアセット | 45,773 | 1,612 | ○ | ○ |
| 3 | アライアンス・バーンスタイン・米国成長株投信Bコース毎月決算型(為替ヘッジなし)予想分配金提示型 | アライアンス | 28,124 | 1,027 | | |
| 4 | 三井住友DS ワールド・ボンド・フォーカス2024-05(限定追加型) | 三井住友DS | 605 | 606 | | |
| 5 | インベスコ 世界厳選株式オープン<為替ヘッジなし>(毎月決算型) | インベスコ | 14,097 | 566 | | |
| 6 | HSBC インド・インフラ株式オープン | HSBC | 2,516 | 540 | | ○ |
| 7 | フィデリティ・世界割安成長株投信 Bコース(為替ヘッジなし) | フィデリティ | 8,410 | 320 | | ○ |
| 8 | アライアンス・バーンスタイン・米国成長株投信Bコース(為替ヘッジなし) | アライアンス | 12,929 | 305 | | ○ |
| 9 | あおぞら・新グローバル分散ファンド(限定追加型)2024-04 | あおぞら | 422 | 303 | | |
| 10 | フィデリティ・新興国中小型成長株投信 | フィデリティ | 1,113 | 274 | | ○ |

(出所) 金融庁、投資信託協会より日興リサーチセンター作成

図表Ⅲ 当月の資金流出ランキング 10

| No. | ファンド名 | 運用会社 | 純資産総額 (億円) | 純流出額 (億円) | NISA | |
|-----|----------------------------------|---------|---------------|--------------|------|----|
| | | | | | つみたて | 成長 |
| 1 | あおぞら・新グローバル分散ファンド(限定追加型)2022-07 | あおぞら | 112 | -232 | | |
| 2 | ピクテ・グローバル・インカム株式ファンド(毎月分配型) | ピクテ | 9,192 | -217 | | |
| 3 | あおぞら・新グローバル分散ファンド(限定追加型)2022-10 | あおぞら | 88 | -157 | | |
| 4 | あおぞら・新グローバル分散ファンド(限定追加型)2021-10 | あおぞら | 73 | -145 | | |
| 5 | 野村ファンドラップ外国株 Bコース | 野村アセット | 2,385 | -141 | | |
| 6 | あおぞら・新グローバル分散ファンド(限定追加型)2021-07 | あおぞら | 72 | -140 | | |
| 7 | 野村外国株インデックス Bコース(野村投資一任口座向け) | 野村アセット | 2,616 | -139 | | |
| 8 | あおぞら・新グローバル分散ファンド(限定追加型)2022-01 | あおぞら | 99 | -135 | | |
| 9 | グローバルESGハイクオリティ成長株式ファンド(為替ヘッジなし) | アセットOne | 10,788 | -131 | | ○ |
| 10 | ダイワJ-REITオープン(毎月分配型) | 大和アセット | 2,759 | -126 | | |

(出所) 金融庁、投資信託協会より日興リサーチセンター作成

日興分類について

日興分類については下記 URL をご参照ください。

<https://www.nikko-research.co.jp/fund/sorting/>

(END)